

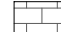



PLANSZA ZBIORCZA



-  granica opracowania - część I : projekt zagospodarowania terenu i terenu dzierżawionego przez Wspólnotę Mieszkaniową
-  lokalizacja klatek schodowych - część II: remont klatek schodowych

POWIERZCHNIE UTWARDZONE:

-  kostka typ 1
-  nawierzchnia ażurowa

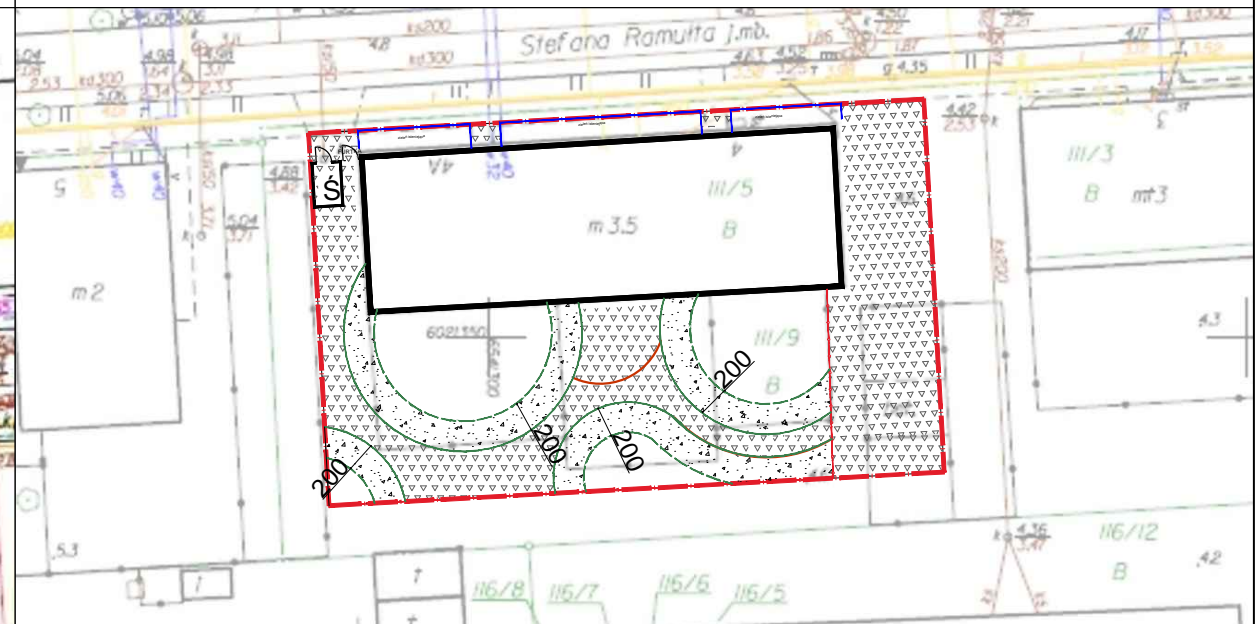
POWIERZCHNIE BIOLOGICZNIE CZYNNE:

-  piasek
-  grys ozdobny
-  zieleń niska - trawy


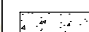
- ŚMIETNIK
-  punkt gromadzenia odpadów stałych
 -  pergola

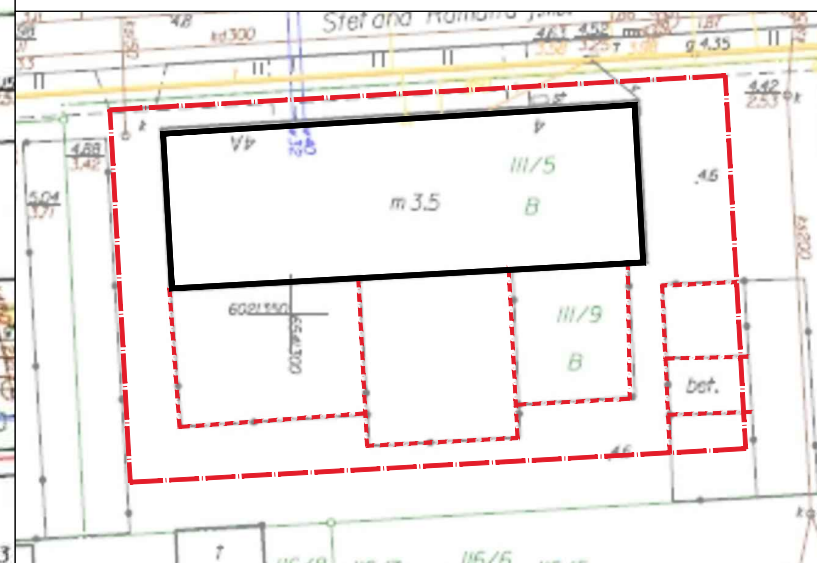
UWAGI:

1. Wszystkie wymiary sprawdzać i pasować na budowie.
2. Nawierzchnie powiązać z istniejącą wysokością chodnika.
3. Wody opadowe zagospodarować na działce.
4. Rysunki czytać wraz z opisem technicznym.
5. Nakrywy studzienek kanalizacyjnych wydłużyć lub skrócić w celu zlicowania z projektowaną nawierzchnią.
6. Na czas robót zabezpieczyć drzewa istniejące na terenie oraz fradmenty elewacji narażone na uszkodzenia.
7. Podczas prac zlokalizować oraz zabezpieczyć sieci uzbrojenia terenu.
8. Podczas wykonywania prac przestrzegać wytycznych producenta materiału, zaleceń opracowanych dla użytych systemów technologicznych, instrukcji stosowania i montażu. Do prac budowlanych i wykończeniowych stosować materiały dopuszczone przez przepisy odrębne oraz najwyższej jakości, posiadające odpowiednie certyfikaty i dopuszczenia.
9. Wykonawca nie może wykorzystywać jakichkolwiek wykrytych ewentualnych braków lub błędów na swoją korzyść. W przypadku gdy wykonawca wykrył błąd powinien natychmiast poinformować Inwestora i Autora projektu aby możliwe było jego skorygowanie. Wszystkie dostrzeżone błędy lub niedokładności należy zgłaszać Autorom natychmiast po ich spostrzeżeniu.





UKSZTAŁTOWANIE TERENU

-  teren A - tereny piesze - bez progów, schodów, maksymalne nachylenie : 5%; dostosować do istniejącego ukształtowania ziemi
-  teren B - tereny zielone : dopuszczalne skłapy do 50 %

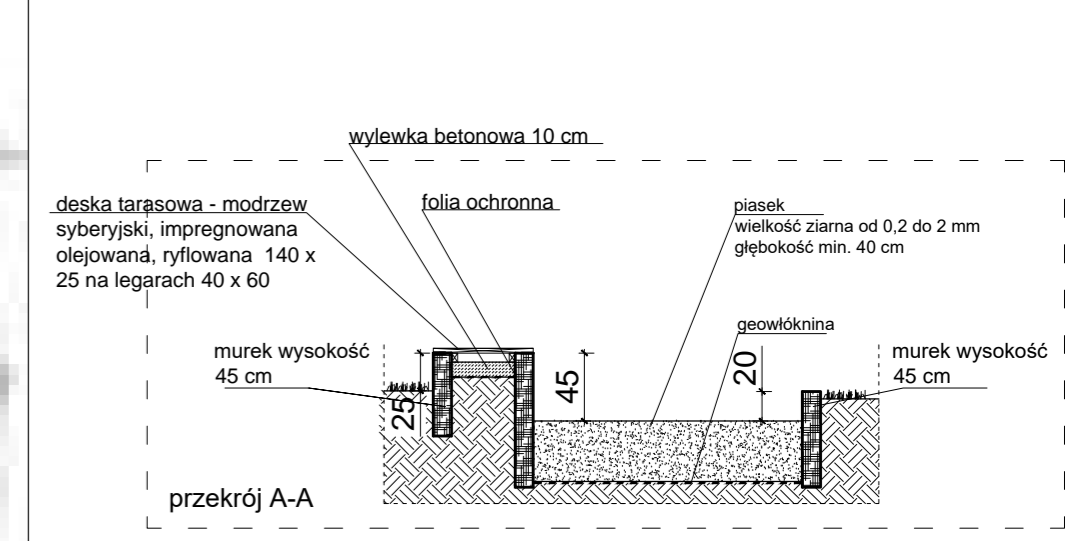
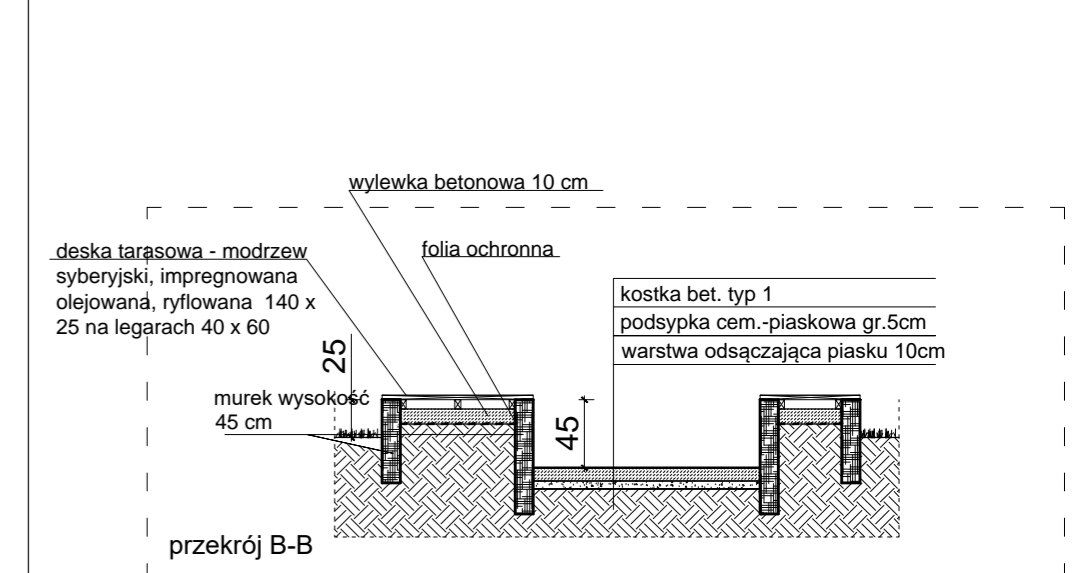
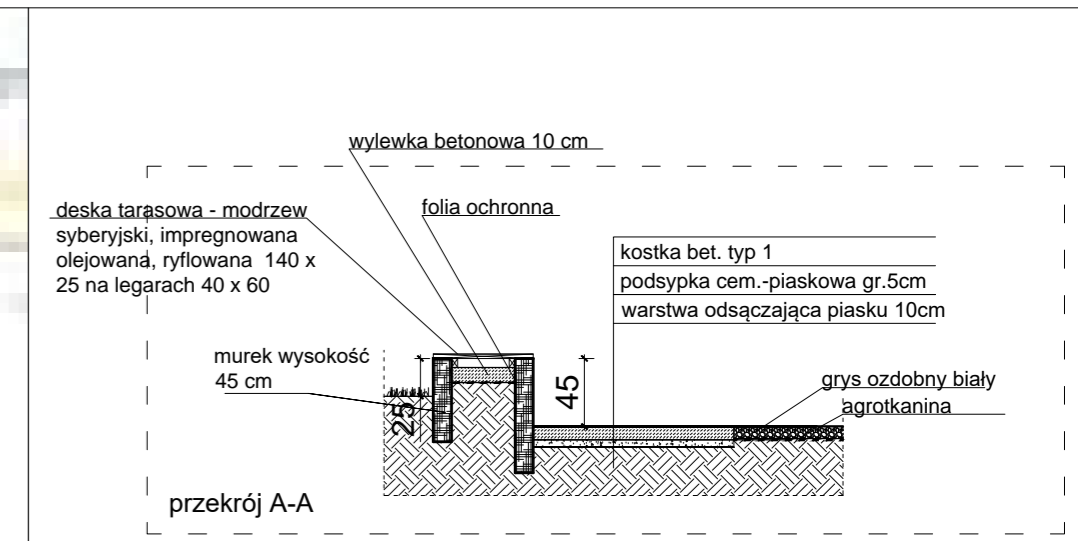
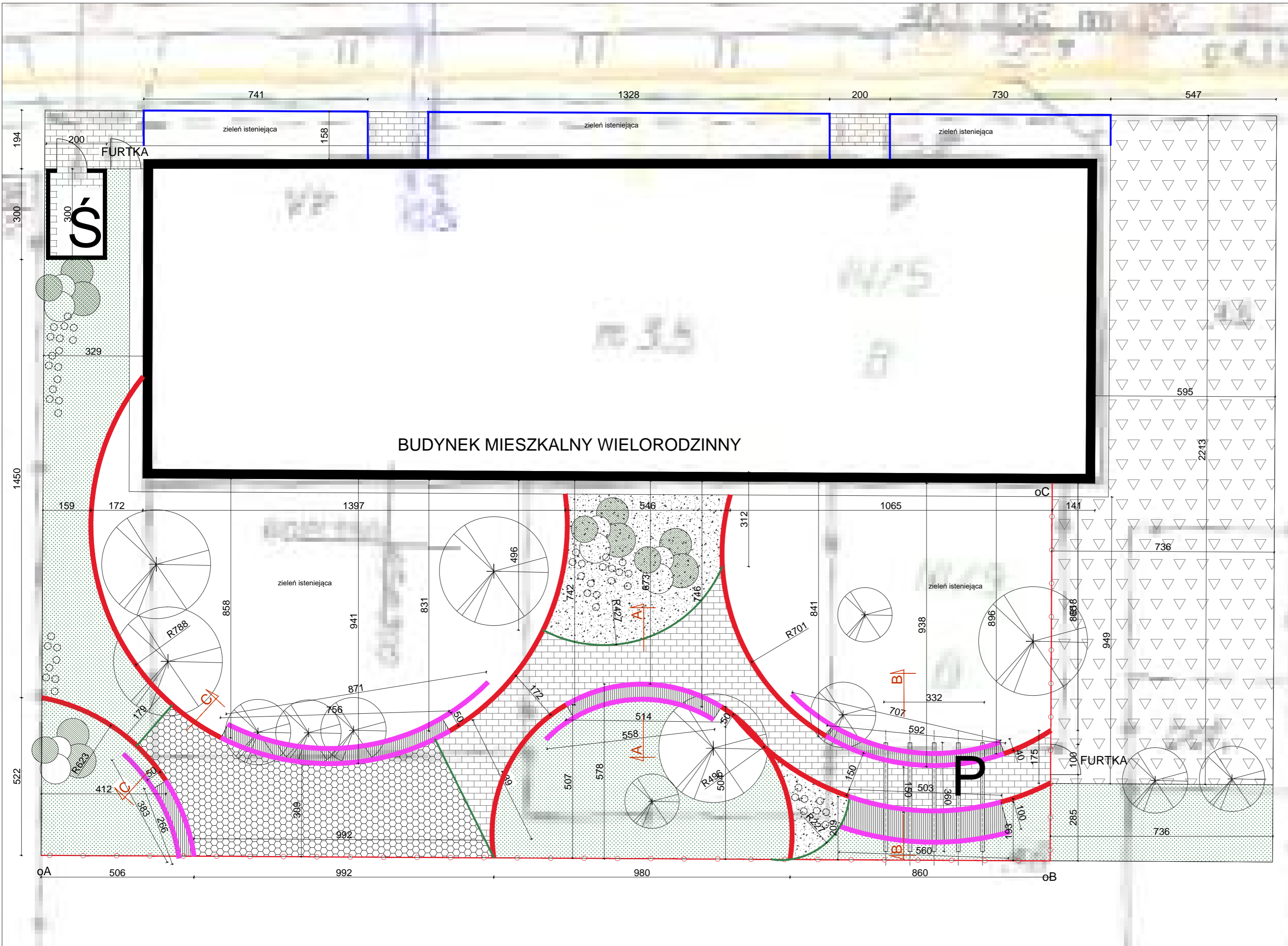


PRACE ROZBIÓRKOWE

-  granica opracowania - część I : projekt zagospodarowania terenu i terenu dzierżawionego przez Wspólnotę Mieszkaniową
-  ogrodzenie do rezbriania wraz z podmurówką

ARCHITEKT - MARIA GRĘTKIEWICZ

obiekt	BUDYNEK MIESZKALNY WIELORODZINNY PROJEKT ZAGOSPODAROWANIA TERENU		
adres	ul. Ramuła 4,4a, Gdańsk dz. nr 111/9 obręb 110, Gdańsk		
branża	architektura		
autor	mgr inż. arch. Maria Grętkiewicz upr. nr 02/LOOKK/2016		
faza	projekt budowlany	data	27.06.2018
rysunek	PROJEKT ZAGOSPODAROWANIA TERENU: plansza zbiorcza	skala	1:500
		nr	Z1



LEGENDA

POWIERZCHNIE UTWARDZONE:	ELEMENTY WYKOŃCZENIOWE:	ZIELEŃ ISTNIEJĄCA:
kostka typ 1	murek wysokości 20 cm	drzewa istniejące
nawierzchnia ażurowa	murek wysokości 45 cm	
POWIERZCHNIE BIOLOGICZNE CZYNNE:	obrzeża z tworzyw sztucznych - niewidoczne	
piasek	palisada w układzie pionowym o wysokości nad gruntem 15 cm	
grys ozdobny	oA - oC ogrodzenie	
zieleni niska - trawy	deska tarasowa - modrzew syberyjski,	
ŚMIETNIK punkt gromadzenia odpadów stałych		
pergola		

ZIELEŃ PROJEKTOWANA:

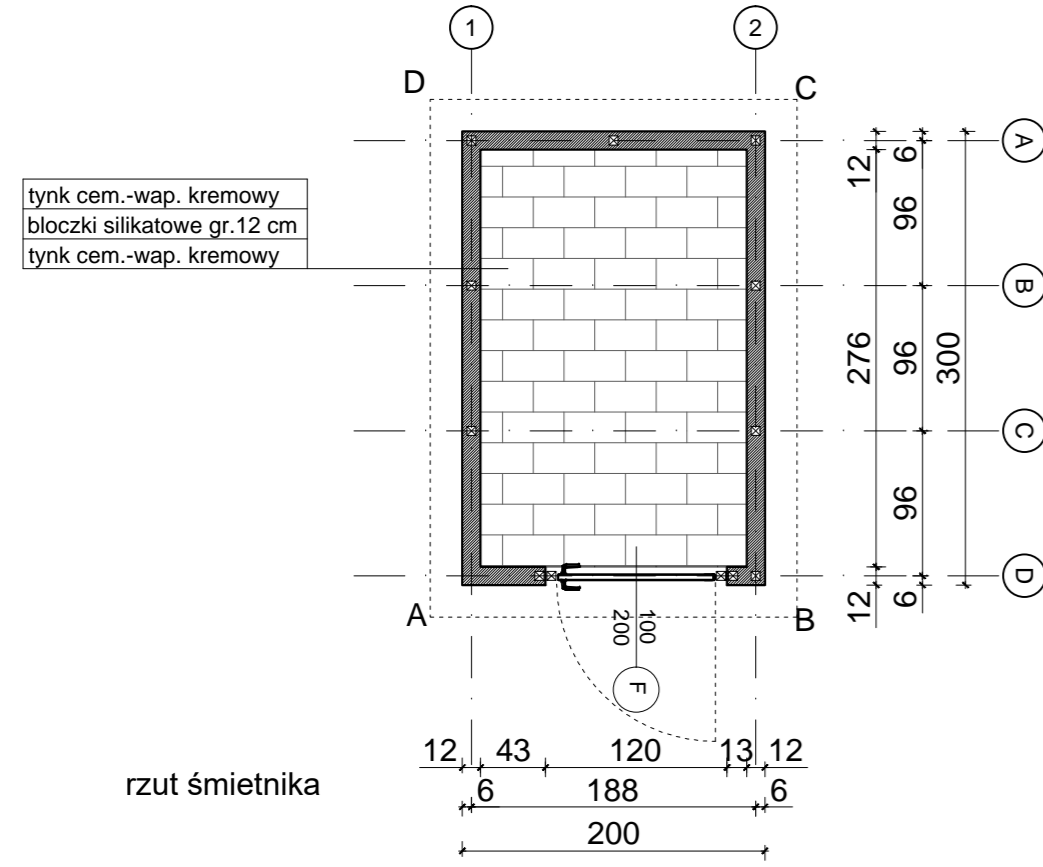
zieleni niska - dekoracyjna	turzycy buchanana 8 szt.	
	berberys thunberga golden ring 8 szt.	
	Świełek popopty Ohtendorffii 8 szt.	
zieleni płoząca	Kostrzewa: Gauliera 20 szt.	
	Kostrzewa: Popielata 20 szt.	

UWAGI:

1. Wszystkie wymiary sprawdzać i pasować na budowie.
2. Nawierzchnie powiązać z istniejącą wysokością chodnika.
3. Wody opadowe zagospodarować na działce.
4. Rysunki czytać wraz z opisem technicznym.
5. Nakrywy studzienek kanalizacyjnych wydłużyć lub skrócić w celu zlicowania z projektowaną nawierzchnią.
6. Na czas robót zabezpieczyć drzewa istniejące na terenie oraz fragmenty elewacji narażone na uszkodzenia.
7. Podczas prac zlokalizować oraz zabezpieczyć sieci uzbrojenia terenu.
8. Podczas wykonywania prac przestrzegać wytycznych producenta materiału, zaleceń opracowanych dla użytych systemów technologicznych, instrukcji stosowania i montażu. Do prac budowlanych i wykończeniowych stosować materiały dopuszczone przez przepisy odrębne oraz najwyższej jakości, posiadające odpowiednie certyfikaty i dopuszczenia.
9. Wykonawca nie może wykorzystywać jakichkolwiek wykrytych ewentualnych braków lub błędów na swoją korzyść. W przypadku gdy wykonawca wykrył błąd powinien natychmiast poinformować Inwestora i Autora projektu aby możliwe było jego skorygowanie. Wszystkie dostrzeżone błędy lub niedokładności należy zgłaszać Autorom natychmiast po ich spostrzeżeniu.

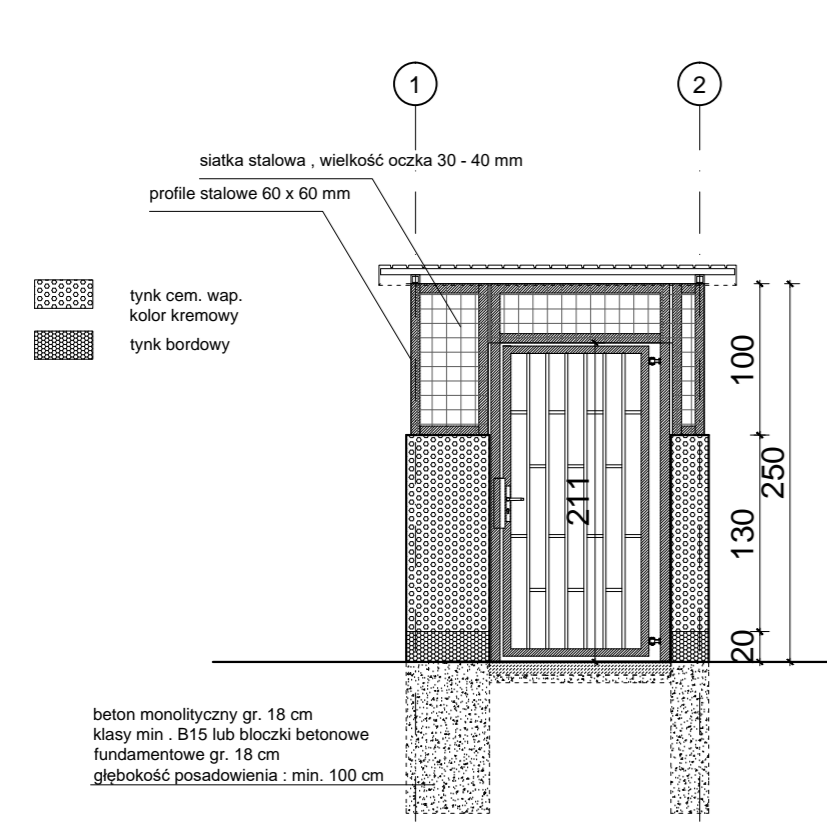
ARCHITEKT • MARIA GRĘTKIEWICZ	
obiekt	BUDYNEK MIESZKALNY WIELORODZINNY PROJEKT ZAGOSPODAROWANIA TERENU
adres	ul. Ramutta 4, 4a, Gdańsk dz. nr 111/g obręb 110, Gdańsk
branża	architektura
autor	mgr inż. arch. Maria Grętkiewicz
faza	projekt budowlany
rysunek	PROJEKT ZAGOSPODAROWANIA TERENU: nawierzchnie, zieleni, elementy dodatkowe
data	27.06.2018
skala	1:100
nr	Z2

Śmietnik:

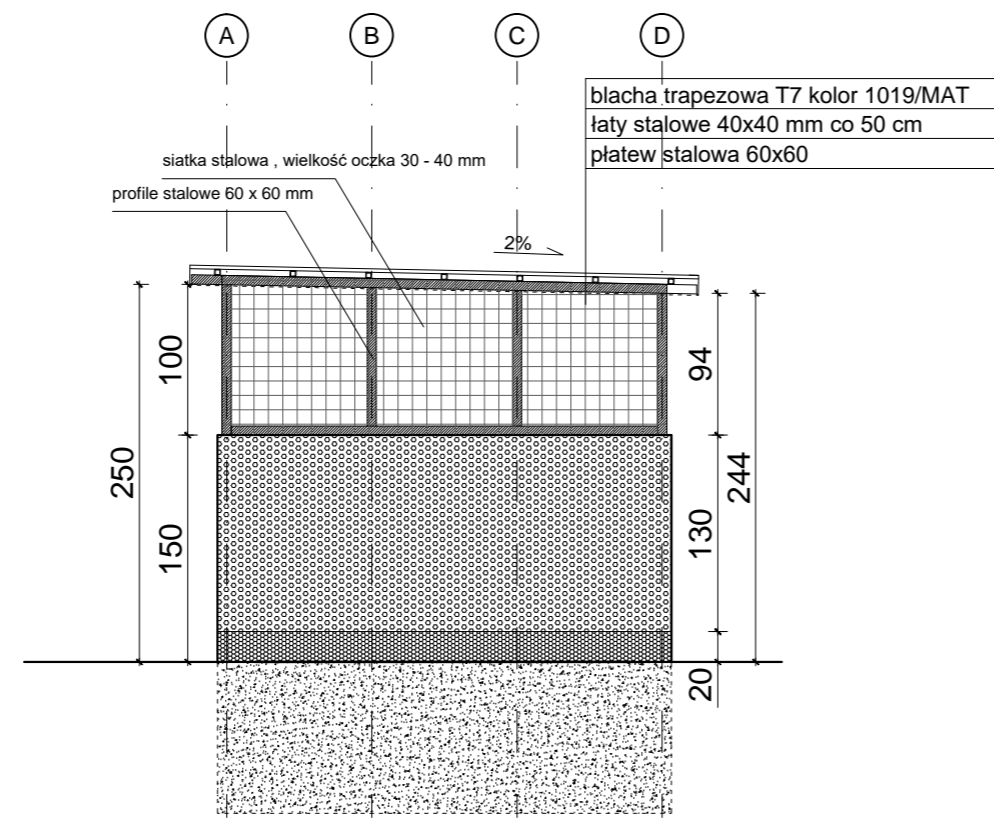


- UWAGI :
1. Stal zabezpieczyć antykorozyjnie powłokami malarskimi kolor 1019/MAT
 2. Furtka ogrodzeniowa wraz ze słupami oraz kompletem zawiasowo - zamkowym. Skrzydło furtki w konstrukcji zamkniętej. Wypełnienie skrzydła: kształtowniki zamknięte 20 x 20 (spawane do konstrukcji).
 3. Światło przejścia furtki - min. 100 cm
 4. Kolor tynku cem.-wap. oraz kolor tynku mozaikowego - zgodny z kolorystyką budynku mieszkalnego

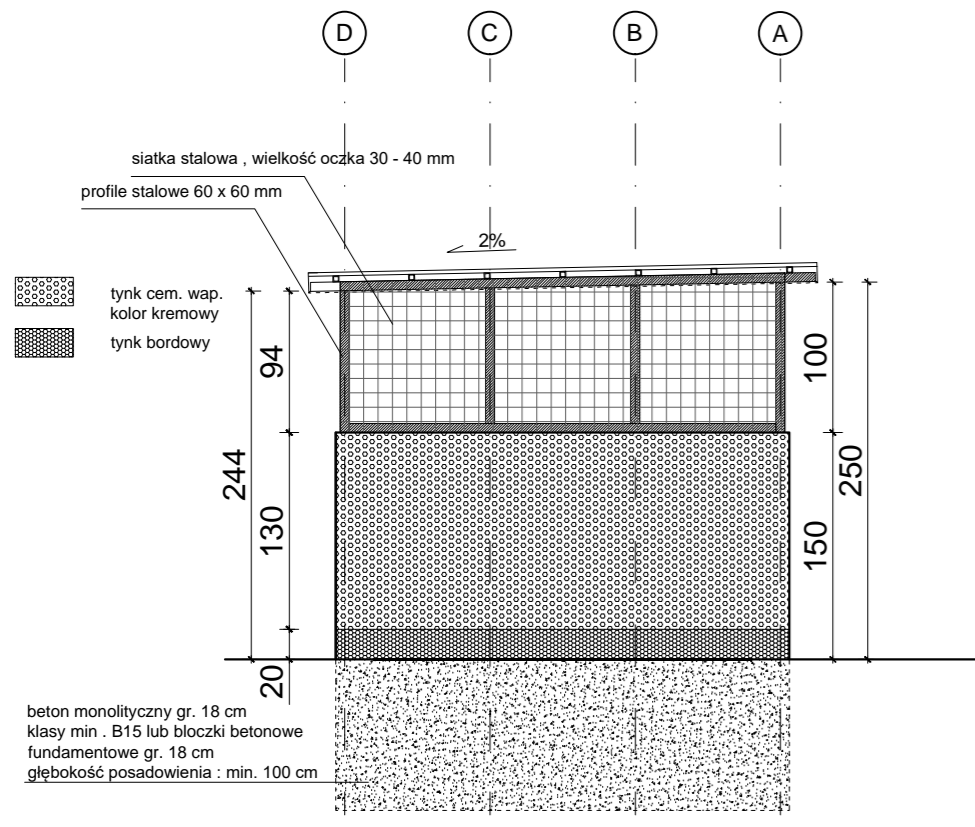
rzut śmietnika



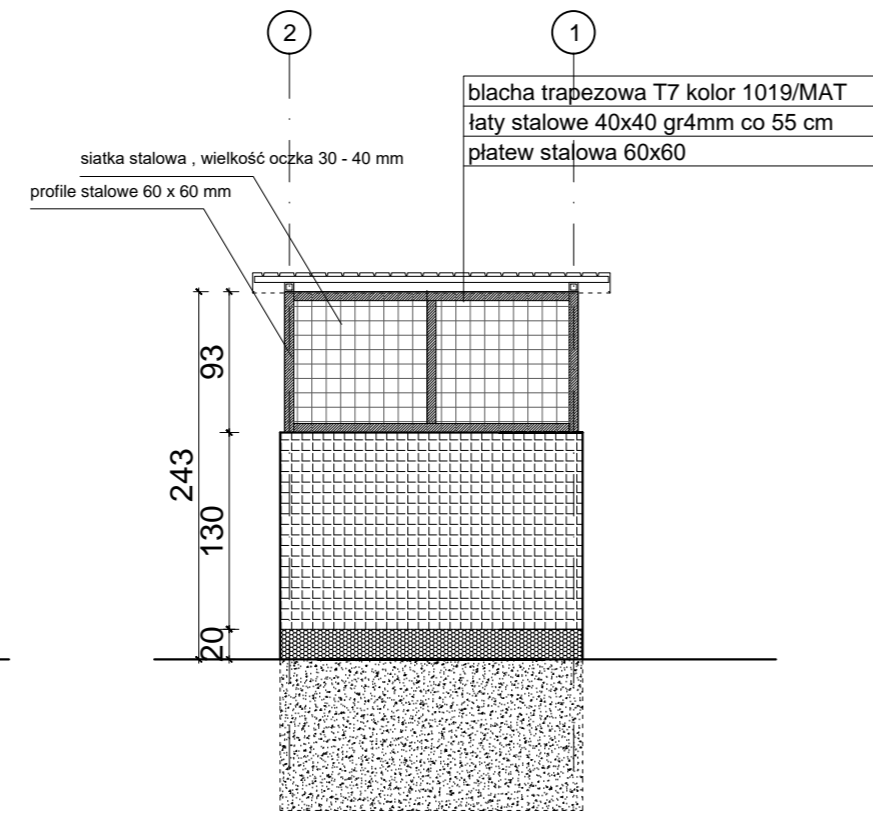
widok A-B



widok B-C



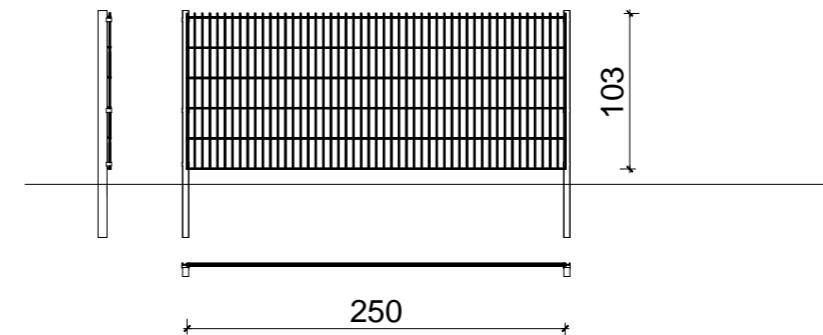
widok D-A



widok C-D

System ogrodzenia:

ogrodzenie oA-oC
rysunek przęsta typowego

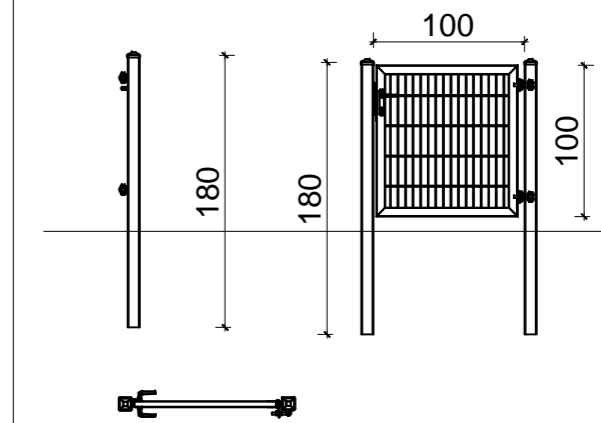


Panel zgrzewany z prętów stalowych (poziomych podwójnych i pionowych pojedynczych).

Średnica drutu poziomego (podwójny): 2 x 6 [mm].
 Średnica drutu pionowego: 5 [mm].
 Wymiar oczek prostych: 50 x 200 [mm].
 Szerokość panela: 2500 [mm].
 Zakończenie od góry drutami pionowymi o długości 30 [mm].
 Wysokość panela 1030 [mm].
 Przekrój słupa 60x40.
 Słupy przygotowane do montażu paneli . Posiadają zamontowane za pomocą nitonakrętek uchwyty montażowe.
 Montaż panela do uchwytu przy użyciu blaszki dociskowej. Kompletnie akcesoria montażowe z elementami ze stali nierdzewnej.

kolor wszystkich elementów ogrodzenia : Szary | RAL 7030; wszystkie elemnty zabezpieczyć przed korozją, ocynkowane, słupki na fundamencie żelbetowym zapewniającym trwałość konstrukcji – zagłębione na minimum 100 cm

furtka – 2 sztuki
na odcinku oB – oC oraz między śmietnikiem i budynkiem

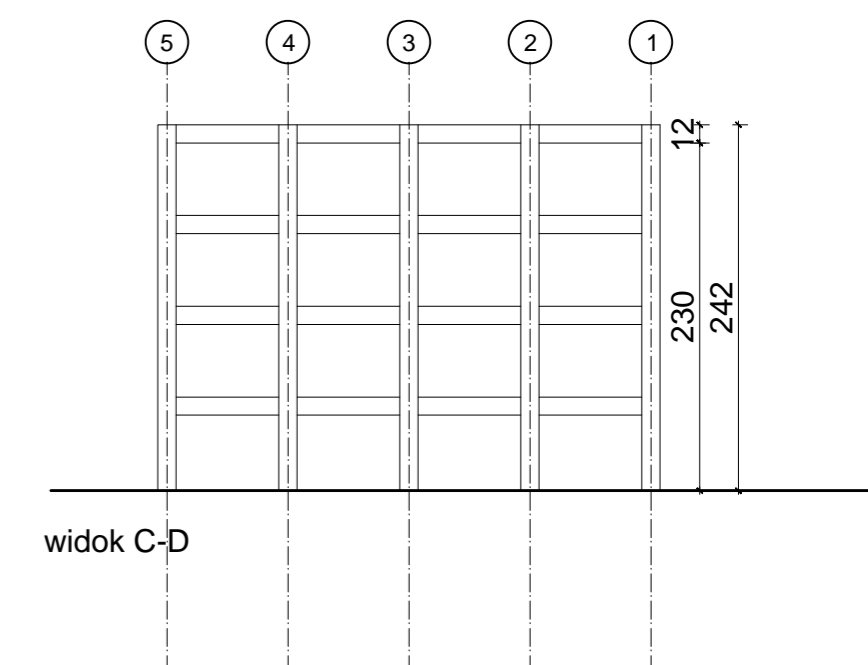
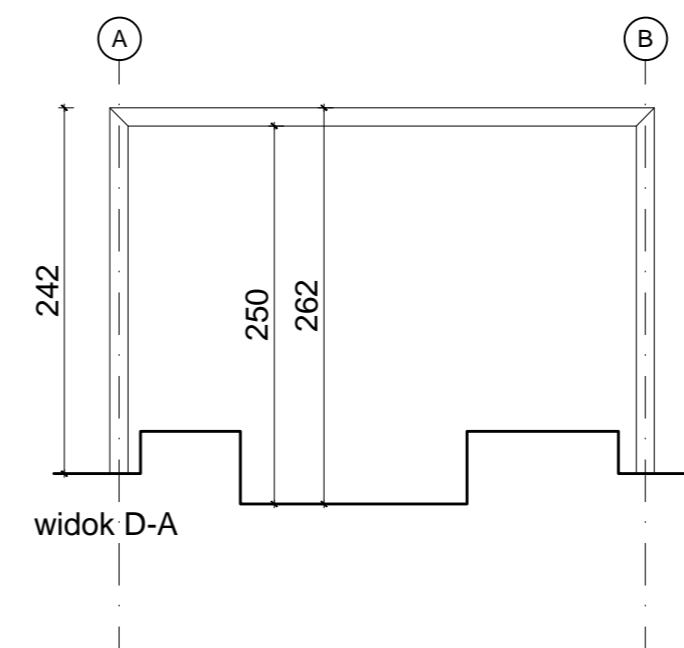
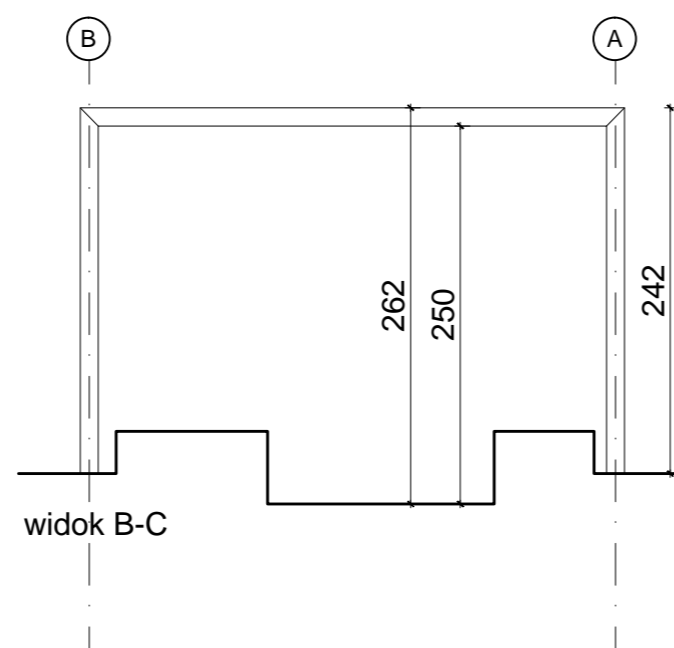
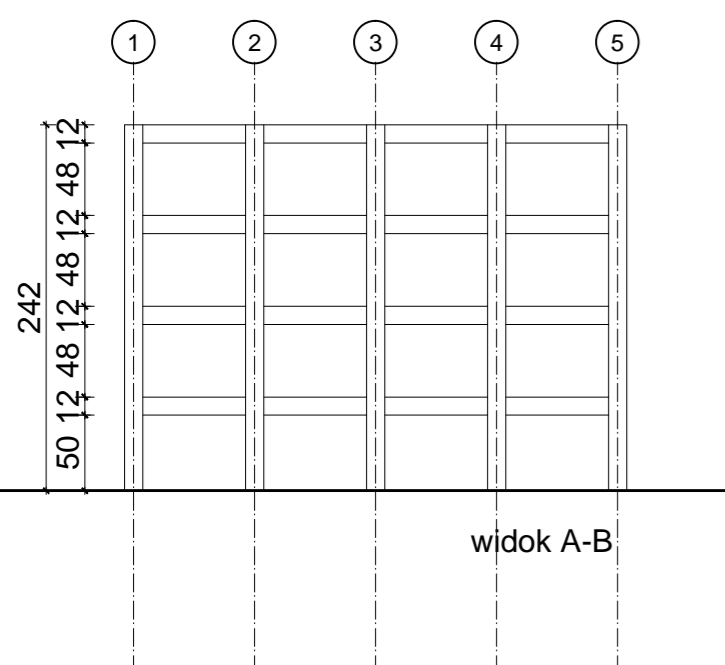
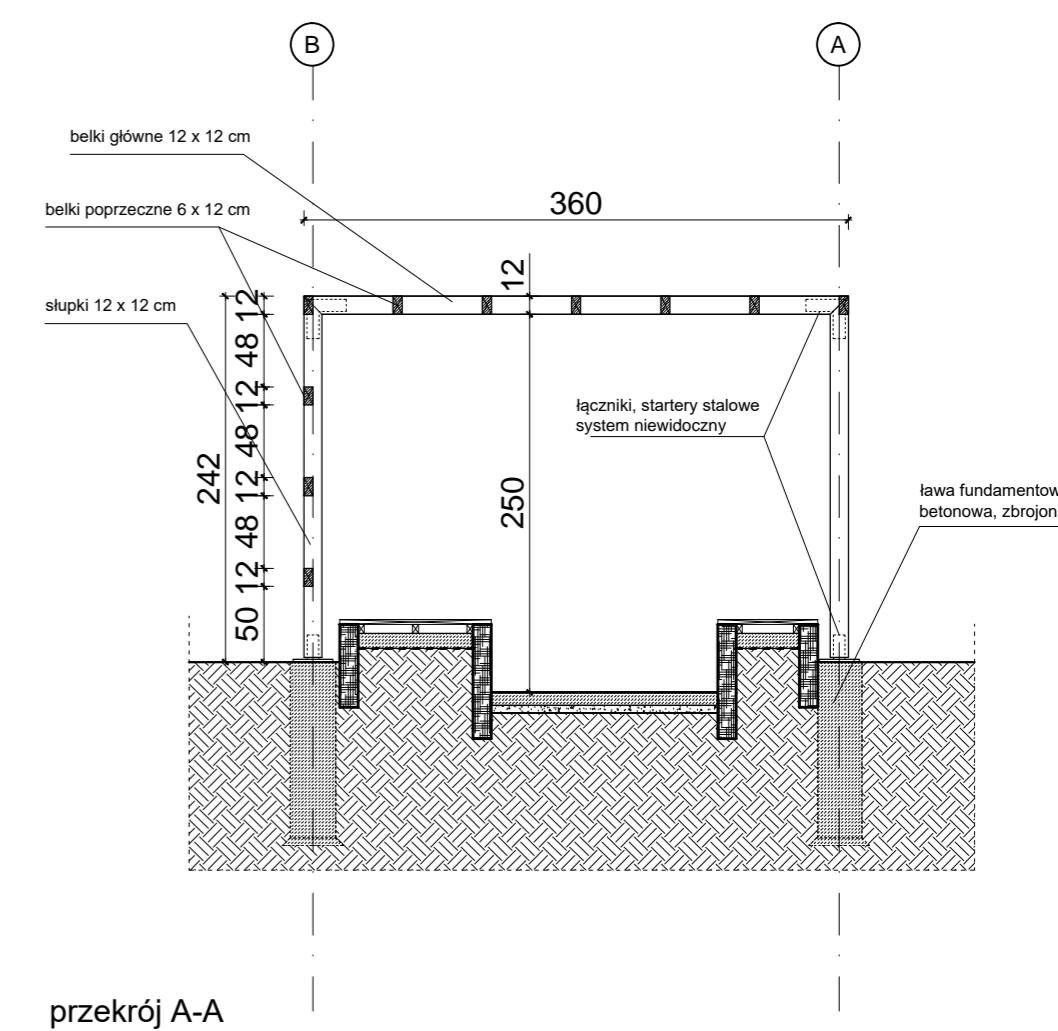
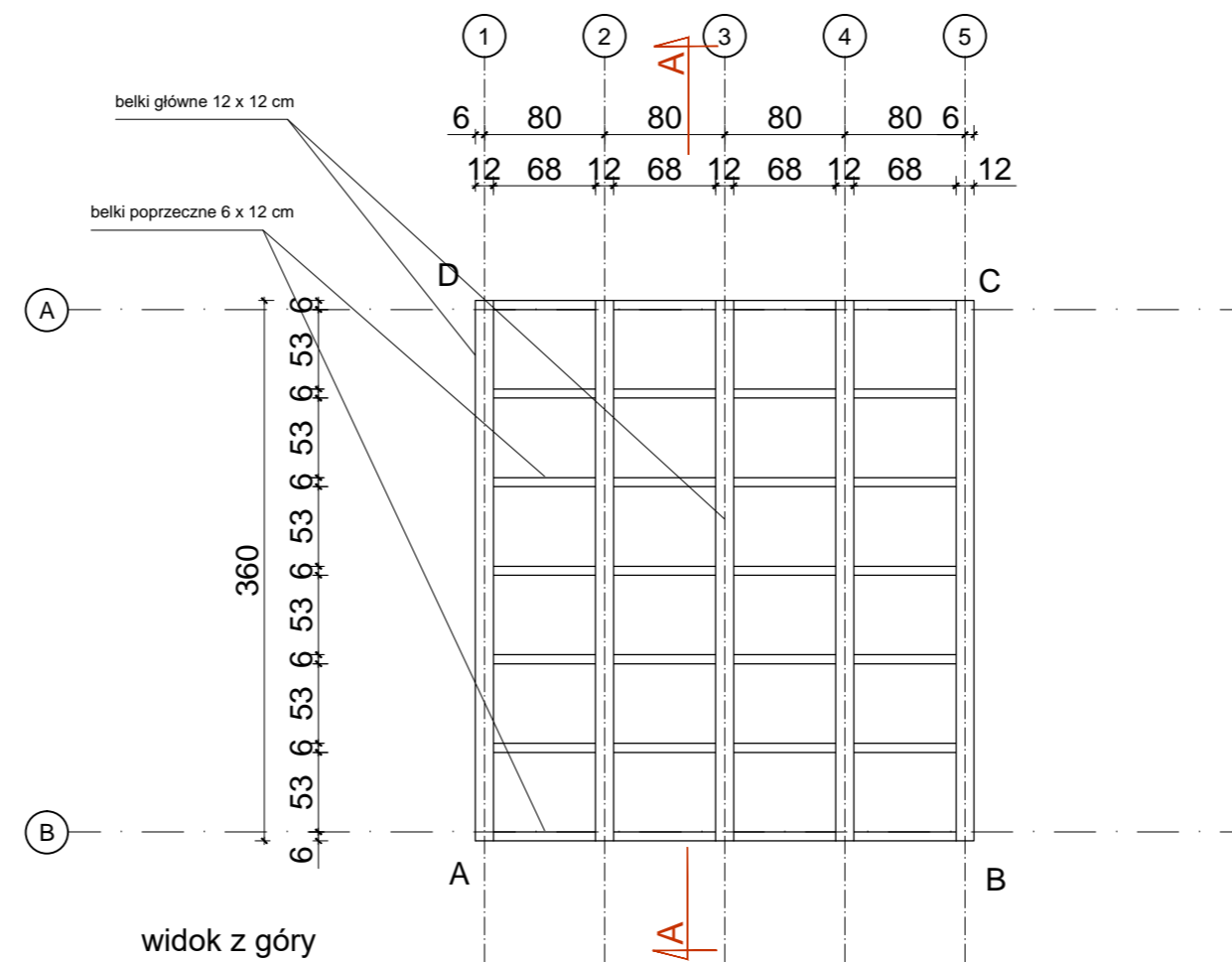
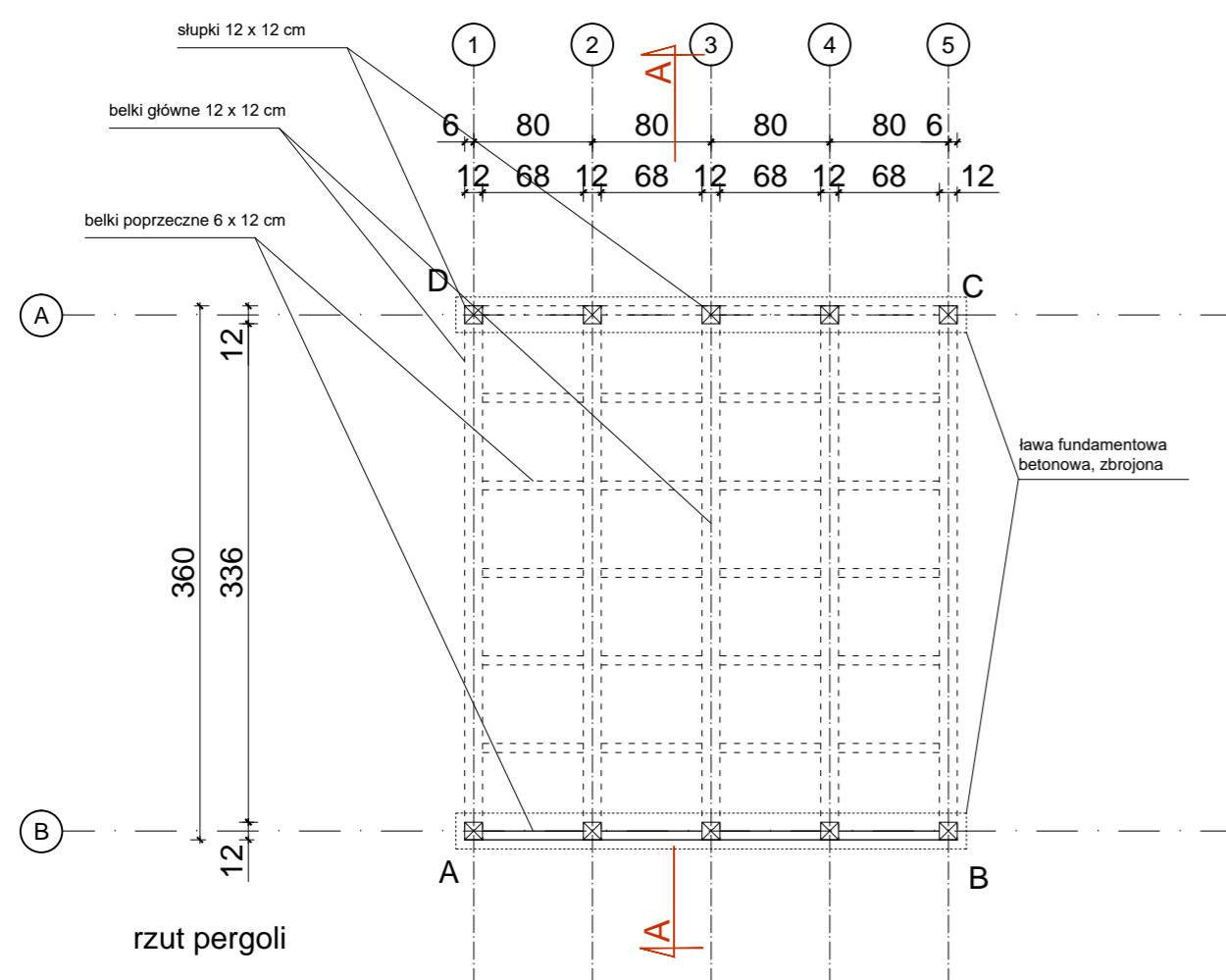


Furtka ogrodzeniowa wraz ze słupami oraz kompletem zawiasowo - zamkowym. Skrzydło furtki w konstrukcji zamkniętej.
 Wypełnienie skrzydła: kształtowniki zamknięte jak w przęśle typowym ogrodzenia (spawane do konstrukcji).

- UWAGI:
1. Wszystkie wymiary sprawdzać i pasować na budowie.
 2. Nawierzchnie powiązać z istniejącą wysokością chodnika.
 3. Wody opadowe zagospodarować na działce.
 4. Rysunki czytać wraz z opisem technicznym.
 5. Nakrywy studzienek kanalizacyjnych wydłużyć lub skrócić w celu zlicowania z projektowaną nawierzchnią.
 6. Na czas robót zabezpieczyć drzewa istniejące na terenie oraz fragmenty elewacji narażone na uszkodzenia.
 7. Podczas prac zlokalizować oraz zabezpieczyć sieci uzbrojenia terenu.
 8. Podczas wykonywania prac przestrzegać wytycznych producenta materiału, zaleceń opracowanych dla użytych systemów technologicznych, instrukcji stosowania i montażu. Do prac budowlanych i wykończeniowych stosować materiały dopuszczone przez przepisu odbrane oraz najwyższej jakości, posiadające odpowiednie certyfikaty i dopuszczenia.
 9. Wykonawca nie może wykorzystywać jakichkolwiek wykrytych ewentualnych braków lub błędów na swoją korzyść. W przypadku gdy wykonawca wykrył błąd powinien natychmiast poinformować Inwestora i Autora projektu aby możliwe było jego skorygowanie. Wszystkie dostrzeżone błędy lub niedokładności należy zgłaszać Autorom natychmiast po ich spostrzeżeniu.

ARCHITEKT • MARIA GRĘTKIEWICZ

obiekt	BUDYNEK MIESZKALNY WIEŁORODZINNY PROJEKT ZAGOSPODAROWANIA TERENU		
adres	ul.Ramutta 4,4a, Gdańsk dz. nr 111/g obręb 110, Gdańsk		
branża	architektura		
autor	mgr inż. arch. Maria Grętkiewicz upr. nr 02/LOOKK/2016		
faza	projekt budowlany	data	27.06.2018
rysunek	PROJEKT ZAGOSPODAROWANIA TERENU: ogrodzenie oraz śmietnik	skala	1:50
		nr	Z3



UWAGI :

1. Pergola w konstrukcji drewnianej :
drewno : dąb impregnowany, lakierowany - kolor bezbarwny
2. Łączniki stalowe w systemie niewidocznym zabezpieczone przed korozją
3. Ławy fundamentowe głębokość min. 120 cm - beton klasy min. B15 zbrojony prętami 6 # 12, stal A-IIIIN po długości , strzemiowa #6 stal A0 co 25 cm, zachować otulinę zbrojenia min. 3 cm
4. Wykonać zgodnie ze sztuką budowlaną, zapewniając trwałość i bezpieczeństwo konstrukcji

UWAGI:

1. Wszystkie wymiary sprawdzać i pasować na budowie.
2. Nawierzchnie powiązać z istniejącą wysokością chodnika.
3. Wody opadowe zagospodarować na działce.
4. Rysunki czytać wraz z opisem technicznym.
5. Nakrywy studzienek kanalizacyjnych wydłużyć lub skrócić w celu zlicowania z projektowaną nawierzchnią.
6. Na czas robót zabezpieczyć drzewa istniejące na terenie oraz fradmenty elewacji narażone na uszkodzenia.
7. Podczas prac zlokalizować oraz zabezpieczyć sieci uzbrojenia terenu.
8. Podczas wykonywania prac przestrzegać wytycznych producenta materiału, zaleceń opracowanych dla użytych systemów technologicznych, instrukcji stosowania i montażu. Do prac budowlanych i wykończeniowych stosować materiały dopuszczone przez przepisy odbrane oraz najwyższej jakości, posiadające odpowiednie certyfikaty i dopuszczenia.
9. Wykonawca nie może wykorzystywać jakichkolwiek wykrytych ewentualnych braków lub błędów na swoją korzyść. W przypadku gdy wykonawca wykrył błąd powinien natychmiast poinformować Inwestora i Autora projektu aby możliwe było jego skorygowanie. Wszystkie dostrzeżone błędy lub niedokładności należy zgłaszać Autorom natychmiast po ich spostrzeżeniu.

ARCHITEKT • MARIA GRĘTKIEWICZ

obiekt	BUDYNEK MIESZKALNY WIELORODZINNY PROJEKT ZAGOSPODAROWANIA TERENU		
adres	ul. Ramutta 4, 4a, Gdańsk dz. nr 111/g obręb 110, Gdańsk		
branża	architektura		
autor	mgr inż. arch. Maria Grętkiewicz upr. nr 02/LOOK/2016		
faza	projekt budowlany	data	27.06.2018
rysunek	PROJEKT ZAGOSPODAROWANIA TERENU: pergola	skala	1:50
		nr	Z4